

LED Arbeitsplatzleuchten LED workplace luminaires

Made in Germany



Unsere LED Arbeitsplatzleuchten

Der negative Effekt einer psychologischen Blendung wird oft unterschätzt und führt nachweislich zu erhöhter Müdigkeit, schlechterem Wohlbefinden und schließlich zu einer verminderten Leistung am Arbeitsplatz. Unsere Arbeitsplatzleuchten erfüllen mit ihrer verbauten Prismenabdeckung die Blendwirkung UGR19 und sorgen somit für eine besonders starke Entblendung und Fokussierung des Lichts auf den Arbeitsbereich. Um das Licht individuell auf die Bedürfnisse jedes Mitarbeiters einzustellen, können unsere Arbeitsplatzleuchten stufenlos gedimmt werden und verfügen über eine Memory-Funktion. Aus einem soliden Aluminium-Grundkörper gefertigt verfügen unsere Leuchten über integrierte T-Nuten und sind in den gängigen Längen erhältlich, sodass eine bequeme Montage an Standard-Montageplätzen problemlos möglich ist. Für den Einsatz mehrerer Leuchten an langen Werkbänken kann dank ihrer Kaskadierbarkeit der Montage- und Verdrahtungsaufwand reduziert werden. Mit ihren lichttechnischen und mechanischen Eigenschaften eignen sich unsere Arbeitsplatzleuchten besonders für Arbeits- und Montageplätze, für die Qualitätskontrolle sowie Labor- und Prüfarbeitsplätze.

Our LED workplace luminaires

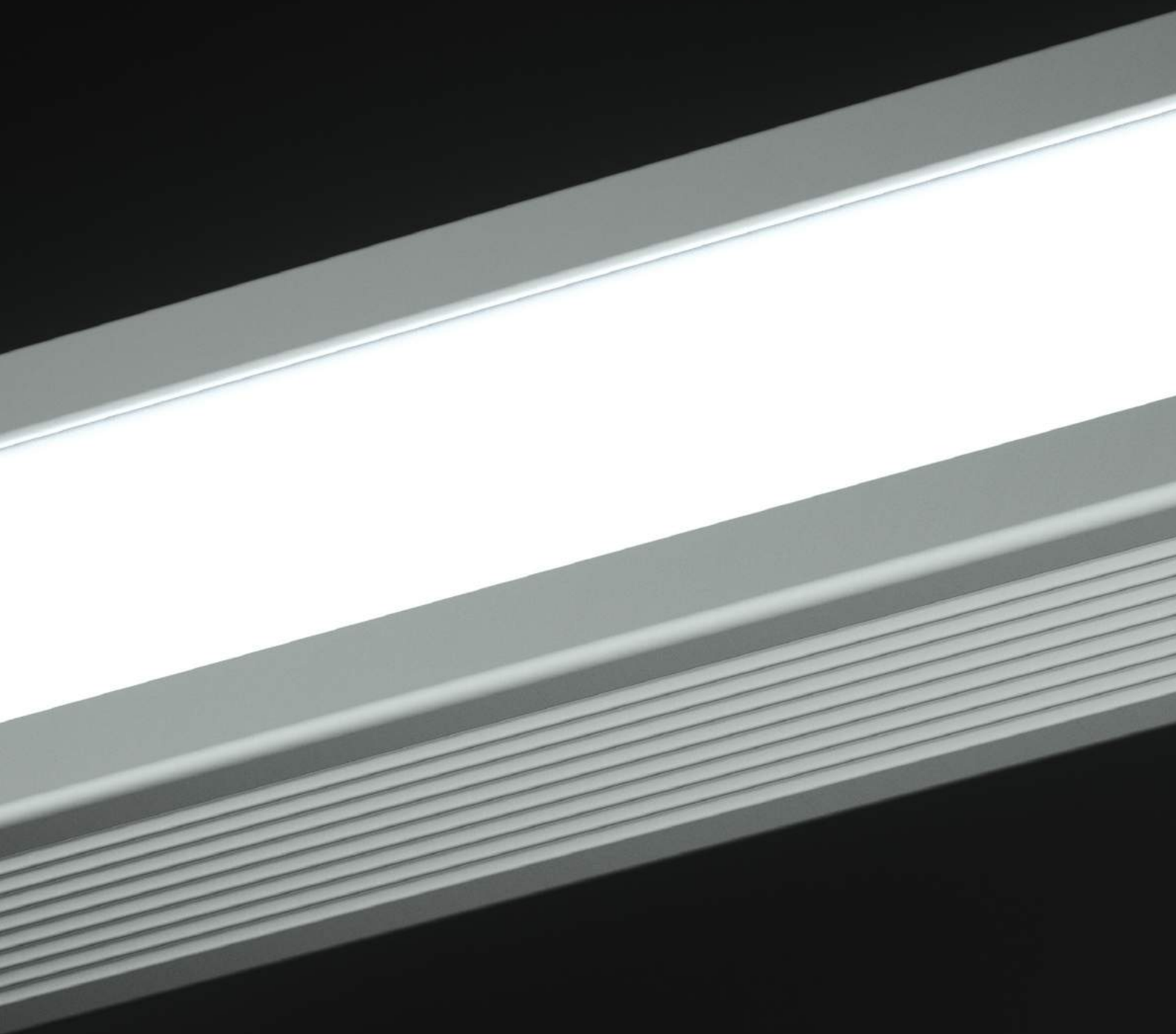
Often underestimated, the Glare Effect (GE) can be responsible for a negative psychological impact that leads to tiredness, poor wellbeing and reduced productivity, but thanks to our workplace luminaire's homogeneous, glare-free, flicker-free light and a CRI>80 you can now work tirelessly. Our workplace luminaires meet the UGR19 (Unified Glare Rating of 19 or less) with their prism cover and focuses their light where you need it, the workplace. In order to adjust the light to an individual's needs, each luminaire can be dimmed and the setting saved through the integrated memory system. Made from an extruded aluminium profile, our luminaires come equipped with integrated t-nuts, available in many different lengths, and with the possibility of cascading multiple luminaires, installation is sure to be quick and easy. Due to their mechanical and lighting properties, our workplace luminaires are ideal for workstations, quality control areas and laboratory environments.

Inhalt

Contents

—	1. LED Aufbauleuchte APL	
—	LED surface mounted luminaire APL	4
—		
—	2. LED Aufbauleuchte APLN	
—	LED surface mtd luminaire APLN	8
—		
—	3. Anschluss und Verlängerungsleitungen	
—	Connection and Extension cables	12
—		
—	4. Netzteile	
—	Power supply units	15
—		
—	5. Vertriebsorganisation	
—	Sales organization	16
—	5.1 Vertrieb Deutschland	
—	German sales	17
—	5.2 Vertrieb international	
—	International sales	19

LED Aufbauleuchte APL
LED surface mounted luminaire APL





Mit der LED-Arbeitsplatzleuchte bieten wir erstmalig eine effiziente und zugleich ergonomische Leuchte mit Schutzart IP40 an. Denn an Montagearbeitsplätzen benötigen Sie, statt erhöhtem Spritzwasserschutz, ergonomisches Licht. Die mit lichtstreuenden Partikeln versetzte AcrylglasScheibe verhindert multiple Schatten und sorgt für ermüdungsfreies Arbeiten. Die Baureihe steht in unterschiedlichen Längen von 850 bis 3050mm zur Verfügung. Mit einer Lichtfarbe von 5.700K und einem M12-Stecker erreichen wir optimales Arbeitslicht und einen flexiblen Anschluss.

Diese Produktfamilie ist aus hochwertigem und eloxiertem Aluminiumprofil gearbeitet und verfügt über eine ESD-Schutzbeschaltung. Wie alle unsere LED-Leuchten. Die Lebensdauer der Leuchte hängt direkt vom Wärmemanagement innerhalb der Leuchte ab. Auch hier leistet das Aluminiumprofil seinen Beitrag. Für die Anwendung in trockenen Bereichen ist unsere Arbeitsplatzleuchte genau das Richtige. Nutzen Sie auch unsere großformatigen Varianten.

With the LED Workplace Luminaire we offer for the first time an efficient as well as ergonomic luminaire according to the protection type IP40. Instead of higher protection against splashing water, an ergonomic Light is needed at work places. The coverage is penetrated with diffuse particles which prevent multiple shadows and provides fatigue-free working. The range includes different lengths from 850 to 3050mm. We achieve optimal working light and flexible connection with a light colour of 5700K and M12 connectors.

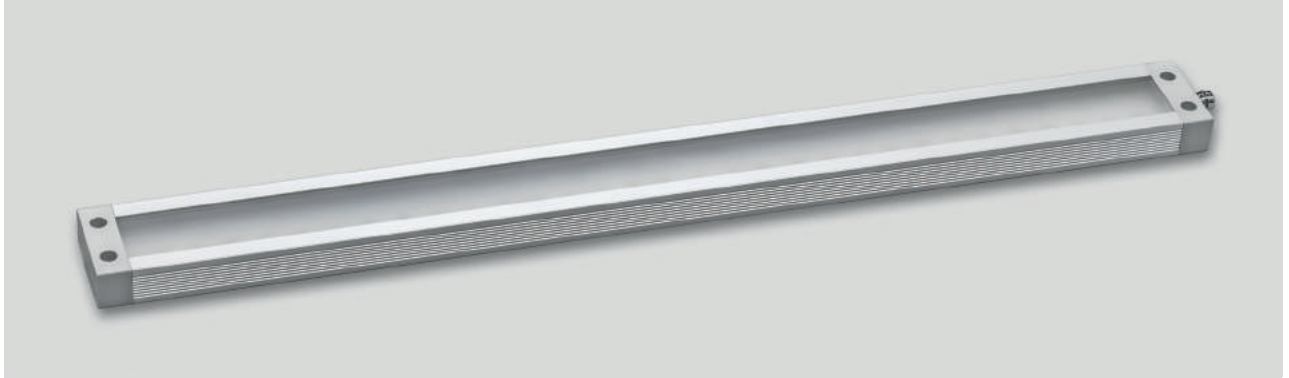
This product family is manufactured of high-quality anodized aluminium profiles and comes with an ESD-protection on board. As all of our LED luminaires. The durability of our luminaires relates directly to the heat management inside the luminaire. When operated within the rated ambient temperature, its durability is at least 60 000h. Our Workplace Luminaire is the right choice for application in dry areas.

Please take advantage of our large-sized version too.

LED Aufbauleuchte APL

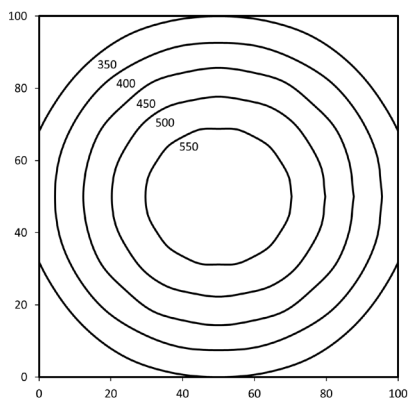
LED surface mtd. luminiare APL

Flache LED Arbeitsplatzleuchte mit 24V Betriebsspannung
 Flat LED workplace luminaire with 24V operating voltage



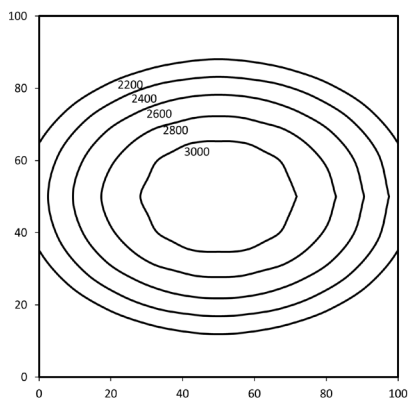
Lichtverteilung | Light distribution

Lichtpunkthöhe | Light source height: 100cm
 LED APL 300



Em: 440lx Emax: 593lx Emin: 238lx

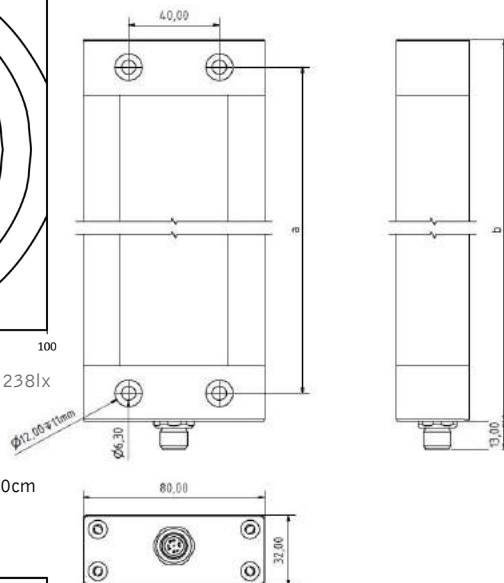
Lichtpunkthöhe | Light source height: 100cm
 LED APL 1500



Em: 2574lx Emax: 3081lx Emin: 1934lx

Dimensionierung | Dimensions

Maximaler Schraubenkopfdurchmesser |
 Maximum screw head diameter: ϕ 12,0 mm



Technische Daten | Technical data

Anschlusswert:	24V DC (-10%/+15%)
Connection value:	24V DC (-10%/+15%)
Anschluss	Steckverbinder M12
Connection type:	5pol. A codiert
	connector M12
	5pol. A coded
Gehäuse:	Aluminium eloxiert
Housing:	Anodised aluminium
Schutzart:	IP40
Protection rating:	IP40
Schutzklasse:	III
Protection class:	III
Abdeckung:	PMMA diffus
Cover:	PMMA diffuse
Farbtreue:	Ra / CRI \geq 80
Colour rendering:	Ra / CRI \geq 80
Lebensdauer:	min. 60 000h
Service life:	min. 60 000h
Max. Umgebungstemperatur:	-20°C / +45°C
Max. ambient temperature:	-20°C / +45°C
Optik:	100° Optik
Optics:	100° optics
Belegung:	1 = DC (+) br br
Pin assignment:	2 = Eco (DC+) ws wh
	3 = DC (-) gn gn
	4 = NC
	5 = NC

Normen / Approbationen Standards / Approvals

DIN EN 55015 (EMV)
 DIN EN 61547 (EMV)
 DIN EN 60598-1
 DIN EN 62471

Nomenklatur Nomenclature	Katalognr. Catalogue no.	Länge Length	Anschluss Connection	Lichtfarbe Light temp.	Leistungsaufnahme Power consumption	Lichtstrom Luminous flux
-----------------------------	-----------------------------	-----------------	-------------------------	---------------------------	----------------------------------------	-----------------------------

Starre Halterung | Static mounting

LED APL 300 PMMAAd-M12-57	15070117	a: 325mm b: 350mm	M12 Steckverbinder* M12 connector*	5.700K	15,4W	ca. 2412 lm
LED APL 400 PMMAAd-M12-57	15070118	a: 425mm b: 450mm	M12 Steckverbinder* M12 connector*	5.700K	24,0W	ca. 3216 lm
LED APL 600 PMMAAd-M12-57	15070119	a: 625mm b: 650mm	M12 Steckverbinder* M12 connector	5.700K	30,8W	ca. 4824 lm
LED APL 700 PMMAAd-M12-57	15070120	a: 725mm b: 750mm	M12 Steckverbinder* M12 connector*	5.700K	39,4W	ca. 5628 lm
LED APL 800 PMMAAd-M12-57	14020003	a: 825mm b: 850mm	M12 Steckverbinder* M12 connector*	5.700K	48,0W	ca. 6432 lm
LED APL 900 PMMAAd-M12-57	15070121	a: 925mm b: 950mm	M12 Steckverbinder* M12 connector*	5.700K	46,2W	ca. 7236 lm
LED APL 1000 PMMAAd-M12-57	14020037	a: 1025mm b: 1050mm	M12 Steckverbinder* M12 connector*	5.700K	54,8W	ca. 8040 lm
LED APL 1100 PMMAAd-M12-57	15070122	a: 1125mm b: 1150mm	M12 Steckverbinder* M12 connector*	5.700K	63,4W	ca. 8844 lm
LED APL 1200 PMMAAd-M12-57	14020004	a: 1225mm b: 1250mm	M12 Steckverbinder* M12 connector*	5.700K	72,0W	ca. 9648 lm
LED APL 1300 PMMAAd-M12-57	15070123	a: 1325mm b: 1350mm	M12 Steckverbinder* M12 connector*	5.700K	70,2W	ca. 10452 lm
LED APL 1400 PMMAAd-M12-57	15070124	a: 1425mm b: 1450mm	M12 Steckverbinder* M12 connector*	5.700K	78,8W	ca. 11256 lm
LED APL 1500 PMMAAd-M12-57	14020005	a: 1525mm b: 1550mm	M12 Steckverbinder* M12 connector	5.700K	87,4W	ca. 12060 lm

Hinweis: Weitere Längenvarianten zwischen 1600 und 3000mm auf Anfrage erhältlich. Nur mit 5m Kabel verfügbar.

Note: Additional lengths in between 1600 and 3000mm on request available. With 5m cable only.

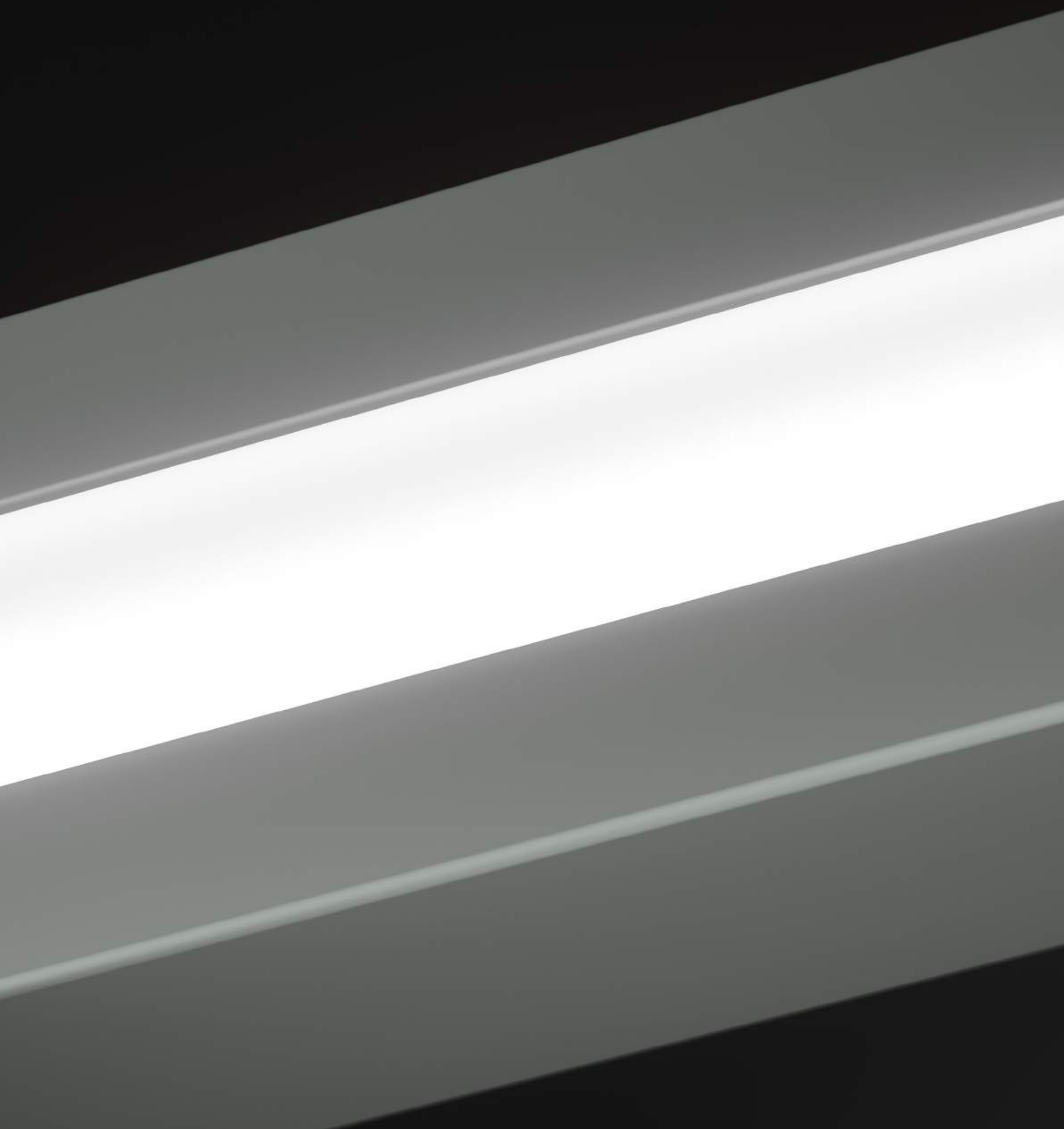
Hinweis: Varianten der Längen 300 bis 1500 sind auch mit 5m Kabel erhältlich.

Note: Lengths in between 300 and 1500mm are also available with 5m cable.

*Die passenden Anschlussleitungen finden Sie auf Seite 13. | The corresponding connection cables can be found on page 13.

Technische Änderungen vorbehalten. Lichtstrom und Lichtfarbe können variieren.
Subject to technical changes. The luminous flux and colour temperature may vary.

LED Aufbauleuchte APLN
LED surface mtd luminaire APLN





Durch ihre lichtstreuende Abdeckung und mit einer Blendwirkung von UGR19 sorgt die APLN für ein äußerst homogenes und blendfreies Licht und unterstützt somit die Ergonomie am Arbeitsplatz. Mit 230 VAC kann die Leuchte bequem an Handarbeitsplätzen installiert werden und ist standardmäßig in drei verschiedenen Längen erhältlich. Mit der Schutzart IP40 ist sie gegen das Eindringen fester Fremdkörper $\geq 1,0\text{mm}$ geschützt, sodass auch nach Jahren keine Staubablagerungen im Inneren der Leuchte das Licht negativ beeinflussen können.

Um die Lichtintensität an das Umgebungslicht anzupassen und um auf die verschiedenen Bedürfnisse der Mitarbeiter, wie zum Beispiel beim Schichtwechsel, eingehen zu können, ist die Leuchte stufenlos dimmbar. Der zuletzt gedimmte Zustand wird nach dem Ausschalten beim Wiedereinschalten durch eine Memory-Funktion wieder aufgenommen. Für den Einsatz mehrerer Leuchten ist die APLN standardmäßig durchschleifbar.

With a light-scattering cover and a dazzle effect of UGR19 the APLN provides a very homogeneous and glare-free light and leads to more ergonomics on workstations. With 230 VAC the luminaire can be installed on workstations easily and is available in three different lengths. Featuring IP40 ingress protection, it cannot be penetrated by foreign bodies of 1.0 mm or larger, which avoids dust formation inside the luminaire even after years of use.

For adjusting the light intensity to the ambient light and responding to operators needs, for example at shift changes, the light is stepless dimmable. With a memory button the latest light intensity will be continued after turning off when the light will be turned on again. For the use of several lights the APLN is cascable.

LED Aufbauleuchte APLN

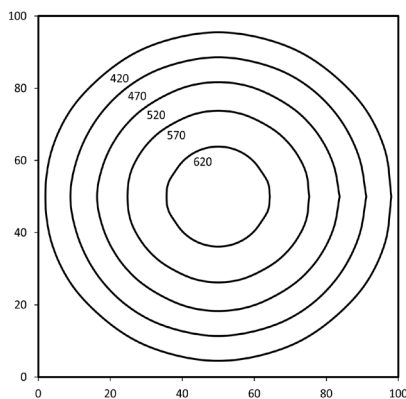
LED surface mtd. luminaire APLN

Flat LED workplace luminaire with 110-230V operating voltage
Flache LED Arbeitsplatzleuchte mit 110-230V Betriebsspannung



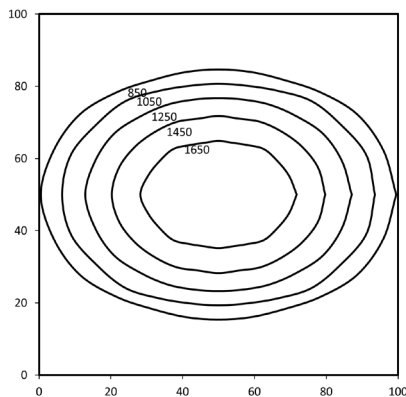
Lichtverteilung | Light distribution

Lichtpunkthöhe | Light source height: 100cm
LED APLN 400



Em: 502lx Emax: 643lx Emin: 273lx

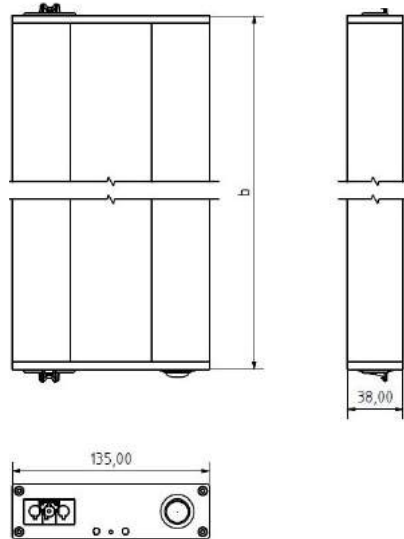
Lichtpunkthöhe | Light source height: 100cm
LED APLN 1200



Em: 1239lx Emax: 1715lx Emin: 708lx

Dimensionierung | Dimensions

Maximaler Schraubenkopfdurchmesser |
Maximum screw head diameter: \varnothing 12,0 mm



Technische Daten | Technical data

Anschlusswert:	110 - 230V AC
Connection value:	110 - 230V AC
Anschluss:	GST18 kaskadierbar
Connection type:	GST18 cascadable
Gehäuse:	Aluminium eloxiert
Housing:	Anodised aluminium
Schutzart:	IP40
Protection rating:	IP40
Schutzklasse:	I
Protection class:	I
Abdeckung:	PMMA diffus oder PMMA diamond prim
Cover:	PMMA diffuse or PMMA diamond prim
Farbtreue:	Ra / CRI \geq 80
Colour rendering:	Ra / CRI \geq 80
Lebensdauer:	min. 60 000h
Service life:	min. 60 000h
Max. Umgebungstemperatur:	-20°C / +45°C
Max. ambient temperature:	-20°C / +45°C
Optik:	100° Optik
Optics:	100° optics
Blendwirkung:	UGR19
Dazzle effect:	UGR19

Normen / Approbationen Standards / Approvals

DIN EN 55015 (EMV)
DIN EN 61547 (EMV)
DIN EN 60598-1
DIN EN 62471



Nomenklatur Nomenclature	Katalognr. Catalogue no.	Länge Length	Anschluss Connection type	Lichtstrom Luminous flux	Leistungsaufnahme Power consumption	Lichtfarbeww Light temp

Mit integriertem Schalter für das an/aus dimmen | with integrated switch for on / off dimming

Mit PMMA diffus | with PMMA diffuse

LED APLN 400 PMMA _d -GST18-57	15070994	b: 416	GST18	ca. 2914 lm	16,1W	5.700K
LED APLN 800 PMMA _d -GST18-57	15070995	b: 816	GST18	ca. 5825 lm	32,2W	5.700K
LED APLN 1200 PMMA _d -GST18-57	15071015	b: 1216	GST18	ca. 8742 lm	49,5W	5.700K


Mit PMMA diamond prism, UGR19 | with PMMA diamond prism, UGR19

LED APLN 400 PMMA _p -GST18-57	15071031	b: 416	GST18	ca. 2914 lm	16,1W	5.700K
LED APLN 800 PMMA _p -GST18-57	15071032	b: 816	GST18	ca. 5825 lm	32,2W	5.700K
LED APLN 1200 PMMA _p -GST18-57	15071033	b: 1216	GST18	ca. 8742 lm	49,5W	5.700K




Zubehör LED Aufbauleuchte APLN

Equipment LED workplace luminaire APLN

Anschlussleitung | connection cable

Nomenklatur Nomenclature	Katalognr. Catalogue no.	Leitungslänge in m Cable length in m	Polzahl Pole number	Typ Type
GST/Schuko-Ltg. 3p BU/ST 3x1,5 bk 2m	15071021	2	3	
GST/Schuko-Ltg. 3p BU/ST 3x1,5 bk 3m	15071022	3	3	
GST/Schuko-Ltg. 3p BU/ST 3x1,5 bk 4m	15071023	4	3	

Befestigungszubehör | mounting equipment

Nomenklatur Nomenclature	LED APLN Set 1	LED APLN Set 2	LED APLN Set 3
Katalognr. Catalogue no.	15071044	15071045	15071046
Typ Type			

Weitere Längen und Leitungsaufbauten auf Anfrage. | Different lengths and cable designs available on request.

LED Zubehör

LED Equipment

Anschlussleitungen | Connection cables

M8x1 Anschlussleitungen | M8x1 connection cables

Nomenklatur Nomenclature	Katalognr. Catalogue no.	Leitungslänge in m Cable length in m	Polzahl Pole number	Typ Type
-----------------------------	-----------------------------	-----------------------------------------	------------------------	-------------


Li9Y11Y, PUR, schwarz; 0,25mm² | Li9Y11Y, PUR, black; 0,25mm²

M8-Ltg 4p BU/OE A-cod 4x0,25 PUR 5m	12070015	5	4		
M8-Ltg 4p BU/OE A-cod 4x0,25 PUR 10m	12070016	10	4		
M8-Ltg 5p BU/OE B-cod 5x0,25 PUR 5m	15070834	5	5		
M8-Ltg 5p BU/OE B-cod 5x0,25 PUR 10m	15070835	10	5		
M8-Ltg 4p BU/ST A-cod 4x0,25 PUR 0,3m	12070269	0,3	4		
M8-Ltg 4p BU/ST A-cod 4x0,25 PUR 0,6m	12070270	0,6	4		
M8-Ltg 4p BU/ST A-cod 4x0,25 PUR 1,5m	12070271	1,5	4		
M8-Ltg 4p BU/ST A-cod 4x0,25 PUR 3m	12070272	3	4		
M8-Ltg 5p BU/ST B-cod 5x0,25 PUR 0,3m	15070836	0,3	5		
M8-Ltg 5p BU/ST B-cod 5x0,25 PUR 0,6m	15070837	0,6	5		
M8-Ltg 5p BU/ST B-cod 5x0,25 PUR 1,5m	15070838	1,5	5		

M12x1 Anschlussleitungen | M12x1 connection cables

Nomenklatur Nomenclature	Katalognr. Catalogue no.	Leitungslänge in m Cable length in m	Polzahl Pole number	Typ Type
-----------------------------	-----------------------------	-----------------------------------------	------------------------	-------------

LiYY, PUR, schwarz; 0,34mm² | LiYY, PUR, black; 0,34mm²

M12-Ltg 5p BU/OE A-cod 5x0,34 PUR 2m	15070952	2	5	
M12-Ltg 5p BU/OE A-cod 5x0,34 PUR 3m	15070953	3	5	
M12-Ltg 5p BU/OE A-cod 5x0,34 PUR 5m	15070954	5	5	
M12-Ltg 5p BU/OE A-cod 5x0,34 PUR 10m	15070955	10	5	

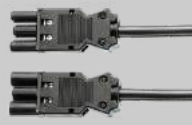
Weitere Längen und Leitungsaufbauten auf Anfrage. | Different lengths and cable designs available on request.

Technische Änderungen vorbehalten.
Subject to technical changes.

Verlängerungsleitungen

Extension cables

Verlängerungsleitungen | Extension lines

Nomenklatur Nomenclature	Katalognr. Catalogue no.	Leitungslänge in m Cable length in m	Polzahl Pole number	Typ Type
GST-Ltg. 3p BU/ST 3x1,5 bk 1,0m	15071028	1	3	
GST-Ltg. 3p BU/ST 3x1,5 bk 2,0m	15071029	2	3	
GST-Ltg. 3p BU/ST 3x1,5 bk 4,0m	15071030	4	3	


Weitere Längen und Leitungsaufbauten auf Anfrage. | Different lengths and cable designs available on request.

Technische Änderungen vorbehalten.
Subject to technical changes.

Hutschienennetzteile

Power Supply Units

Hutschienennetzteile | Power Adapter

Nomenklatur Nomenclature	Katalognr. Catalogue no.	Ausgangsennspannung Output nominal voltage	Leistung Power	Eingangsspannung Input voltage range	Typ Type
Netzteil LED HDR-15-24	15071016	24 V AC	15 Watt	85 - 264 V DC	
Netzteil LED HDR-30-24	15071017	24 V AC	30 Watt	85 - 264 V DC	
Netzteil LED HDR-60-24	15071018	24 V AC	60 Watt	85 - 264 V DC	
Netzteil LED HDR-100-24	15071019	24 V AC	100 Watt	85 - 264 V DC	
Netzteil LED HDR-150-24	15071020	24 V AC	150 Watt	85 - 264 V DC	

Technische Änderungen vorbehalten.
Subject to technical changes.

Vertriebsorganisation / Sales organization



Vertrieb Deutschland / German Sales

Direktkontakt

Postleitzahlen - Gebiet

14-61, 63-67

Antje Stothmann
SANGEL® Systemtechnik GmbH
Bechterdisser Straße 67
D-33719 Bielefeld
Fon +49 (0)521 91175-32
Fax +49 (0)521 91175-75
a.strothmann(at)sangel.com
www.sangel.com

Postleitzahlen - Gebiet

01-13, 80-87, 90-99

Annika Trittin
SANGEL® Systemtechnik GmbH
Bechterdisser Straße 67
D-33719 Bielefeld
Fon +49 (0)521 91175-14
Fax +49 (0)521 91175-75
a.trittin(at)sangel.com
www.sangel.com

Postleitzahlen - Gebiet

68-79, 88-89

Anja Mische
SANGEL® Systemtechnik GmbH
Bechterdisser Straße 67
D-33719 Bielefeld
Fon +49 521 91175-12
Fax +49 521 91175-75
a.mische@sangel.com
www.sangel.com

Postleitzahlen - Gebiet

80-87, 90-98

Christian Gladis
SANGEL® Systemtechnik GmbH
Bechterdisser Straße 67
D-33719 Bielefeld
Fon +49 (0)521 91175-68
Fax +49 (0)521 91175-75
c.gladis@sangel.com
www.sangel.com

Vertrieb Deutschland / German Sales

Distributoren

ghv Vertriebs-GmbH

Am Schammacher Feld 47
D-85567 Grafing b. München
Fon: + 49 80 92 81 89 0
Fax: + 49 80 92 81 89 99
info@ghv.de

EVG Elektro-Vertriebs-Gesellschaft Martens GmbH & Co. KG

Trompeterallee 244-246,
D-41189 Mönchengladbach
Fon: +49 2166 5508-0,
Fax: +49 2166 5508-90
info@evg.de

Dressel EGU Elektrogroßhandlungs GmbH & Co.KG

Hannöversche Str. 26
D-44143 Dortmund
Fon: +49 231 83808-0
Fax: +49 231 83808-380
info@dressel-egu.de

Ernst Granzow GmbH & Co. KG

Hertichstraße 27
D-71229 Leonberg
Fon: +49 7152 18-0
info@granzow.de

Vertrieb international / International Sales

Asien / Asia

China / China

ilerda electric Co.Ltd.
Mr. Dawson Zhao
No.751,Lane 1588,
Mingzhong Rd.Songjiang District
201612 Shanghai China
Fon +86 021 5433 7015
Fax +86 5433 7016
Mob +86 158 2100 2546

Thailand / Thailand

Helukabel (Thailand) Co., Ltd.
Mr. Prapan Angsuthasawit
73/4 Moo 1 Bangkruay-Sainoi Rd.
11140 Nonthaburi, Thailand
Fon +66 66 29273570-3
Fax +66 66 29273574-5
sales@helukabel.co.th

Europa / Europe

Belgien / Belgium

Digitron Industrial Systems
Mr. Giovanni Smet
Pulsebaan 48/5
BEL-2242 Zandhoven
Fon +32 3 464 10 15
Fax +32 3 484 63 23
info@digitron.be

Bosnien Herzegowina /

Bosnia Herzegovina
Tipteh d.o.o. Sarajevo
Mrs. Maja Radovanovi
Ramiza Salcina 246
BIH-71000 Sarajevo
Fon + 387 33 452427
Fax + 387 33 452427
info@tipteh.ba

Bulgarien / Bulgaria

Akhnaton Ltd
Mr. Spaz Yakmadzhiev
4, Andrey Lyapchev Boul.
BG-1756 Sofia
Fon + 359 2 817600
Fax + 359 2 81769-99
office@akhnaton.biz

Dänemark / Denmark

SANGEL® Systemtechnik GmbH
Mr. Alexander Sangel
Bechterdisser Straße 67
D-33719 Bielefeld
+49 521 91175-0
+49 521 91175-75
info@sangel.com

England / England

Scattergood & Johnson Ltd
Mr. John Websdale
Lowfields Rd
Leeds LS12 6ET
Vereinigtes Königreich
Fon +44 113 243

Estland / Estonia

OEM Finland OY
Mr. Joonas Hänninen
Fiskarsinkatu 3,PL 9
FIN-20101 Turku, Finnland
Fon +358 207 499-499
Fax +358 207 499-456
info@oem.fi

Finnland / Finland

OEM Finland OY
Mr. Joonas Hänninen
Fiskarsinkatu 3,PL 9
FIN-20101 Turku, Finnland
Fon +358 207 499-499
Fax +358 207 499-456
info@oem.fi

Frankreich / France

HVS SYSTEM
Mr. Christophe Piotin
2, rue René Laennec
F-51500 Taissy
Fon + 33 326824929
Fax + 33 326020088
hvssystem@hvssystem.com

Irland / Ireland

atc Industrial Automation
Mr. Cathal Maguire
ATC House, Broomhill Drive, Tallaght,
Dublin 24, Ireland
+ 353 1 467 8301
+ 353 1 452 0887
sales@atc.ie

Vertrieb international / International Sales

Italien / Italy

Telestar S.r.l.
Mr. Massimiliano Zanini
Via Novara, 35 – S.S.229 Km18
I-28010 Vaprio D'Agogna(NO)
Fon +39 0321 966 768
Fax +39 0321 966 281
telestar@telestar.it

Liechtenstein / Liechtenstein

Satomec AG
Mr. Marcel Bucher
Hinterbergstrasse 11
CH-6330 Cham
Fon +41 41 74817-77
Fax +41 41 74817-55
info@satomec.ch

Mazedonien / Macedonia

Tipteh d.o.o. Skopje
Mr. Aleksandar Nikoli
Partizanski Odredi 80, Lokal 5
MKD-1000 Skopje
Fon +389 2 31 74 197
Fax +389 2 31 74 197
tipteh@on.net.mk

Österreich / Austria

GEVA Elektronik-Handelsgesellschaft
mbH
Mr. Thomas Wallner
Wiener Straße 89
A-2500 Baden
Fon +43 2252 85552
Fax +43 2252 85552-90
Mobil +49 151 57929888
office@geva.at

Schweden / Sweden

OEM Automatic AB
Mr. Victor Pettersson
Dalagaten 4
573 28 Tranås
Fon +75-242 41 00
Fax +75-242 41 19
info@oemautomatic.se

Kroatien / Croatia

Tipteh Zagreb d.o.o.
Mr. Dražen Petrove ki
Ratarska 35
HRV-10000 Zagreb
Fon +385 1 3141 550
Fax +385 (0)1 314 1551
tipteh@tipteh.hr

Litauen / Lithuania

OEM Finland OY
Mr. Joonas Hänninen
Fiskarsinkatu 3, PL 9
FIN-20101 Turku, Finnland
Fon +358 207 499-499
Fax +358 207 499-456
info@oem.fi

Niederlande / Netherlands

Vierpool B.V.
Mr. John Bon
Industrieweg 2
P.O. Box 1501
3600 BM Maarssen
Fon +31 346 594523
Fax +31 346 574055
info@vierpool.nl

Polen / Poland

OEM Automatic Sp. z.o.o.
Mr. Emilian Dudek
ul. Dzialkowa 121 A
PL-02-234 Warszawa
Fon +48 22 863 27 22
Fax +48 22 863 27 24
info@pl.oem.se

Schweiz / Switzerland

Satomec AG
Mr. Marcel Bucher
Hinterbergstrasse 11
CH-6330 Cham
Fon +41 41 74817-77
Fax +41 41 74817-55
info@satomec.ch

Lettland / Latvia

OEM Finland OY
Mr. Joonas Hänninen
Fiskarsinkatu 3, PL 9
FIN-20101 Turku, Finnland
Fon +358 207 499-499
Fax +358 207 499-456
info@oem.fi

Luxemburg / Luxembourg

Digitron Industrial Systems
Mr. Giovanni Smet
Pulsebaan 48/5
BEL-2242 Zandhoven
Fon +32 3 464 10 15
Fax +32 3 484 63 23
info@digitron.be

Norwegen / Norway

OEM Automatic AS
Mr. Svein Erik Eliassen
Bjørnstjerne Bjørnsons gate 110
NOR-3044 Drammen
Fon +47 32 21 05 05
post@oem.no

Rumänien / Romania

BIBUS SES srl.
Mr. Rodica Puscau
134/1 Calea Lugojului
307200 GHIRODA, TIMIS
Fon: +40 256 200 500
Fax: +40 256 220 666
office@bibus.ro

Serbien / Serbia

Tipteh d.o.o. Beograd
Mr. Damir Ve erka
Ulica Moše Pijade 17A
SRB-11224 Vrcin, Beograd
Fon +381 11 2892250
Fax +381 11 3018327
prodaja@tipteh.rs

Vertrieb international / International Sales

Slowakei / Slovakia

OEM Automatic, s.r.o.
Mr. Daniel Popik
Bratislavská 8356
SVK-917 01 Trnava
Fon +421 332 400 160
info@oem-automatic.sk

Slowenien / Slovenia

Tipteh, d.o.o.
Mr. Robert Urankar
Ulica Ivana Roba 23
SLO-1000 Ljubljana
Fon +386 1 20051-50
Fax +386 1 20051-51
info@tipteh.si

Spanien / Spain

Regulació, Tècnica I Control, S.A
Josep del Valle Ferrer
+34 935702644
P.I. Can Magarola - C/Congost,14
08100 - Mollet del Vallès
BARCELONA (Spain)
rtc@grupcarol.com

Tschechien / Czech Republic

OEM Automatic, spol. s.r.o.
Mr. Zbynek Horka
Pražská 239
250 66 Zdiby
Fon +420 241 484 940
info@oem-automatic.cz

Ungarn / Hungary

OEM Automatic Kft.
Mr. Tamas Ale
Gyár u. 2
HUN-2040 Ungarn
Fon +36 23 880 895
Fax +36 23 880 897
info@oemautomatic.hu

Nordamerika / North America

Kanada (Quebec) / Canada (Quebec)

Proax Technologies LTD. – Laval
Mr. Pascal Poitras
3505 John-Pratt Street
Laval (QC) H7P 0C9
Fon 450 902-5900
Fax 1 844 829-3324
info@proax.ca

Kanada (Ontario) / Canada (Ontario)

Proax Technologies LTD. – Oakville
Mr. Paul Borges
2552 Bristol Circle
Oakville (ON) L6H 5S1
Fon 905 829-2006
Fax 1 844 829-3324
oakville@proax.ca