

# LED Arbeitsplatzleuchten LED workplace luminaires

Made in Germany



## Unsere LED Arbeitsplatzleuchten

Der negative Effekt einer psychologischen Blendung wird oft unterschätzt und führt nachweislich zu erhöhter Müdigkeit, schlechterem Wohlbefinden und schließlich zu einer verminderten Leistung am Arbeitsplatz. Unsere Arbeitsplatzleuchten erfüllen mit ihrer verbauten Prismenabdeckung die Blendwirkung UGR19 und sorgen somit für eine besonders starke Entblendung und Fokussierung des Lichts auf den Arbeitsbereich. Um das Licht individuell auf die Bedürfnisse jedes Mitarbeiters einzustellen, können unsere Arbeitsplatzleuchten stufenlos gedimmt werden und verfügen über eine Memory-Funktion. Aus einem soliden Aluminium-Grundkörper gefertigt verfügen unsere Leuchten über integrierte T-Nuten und sind in den gängigen Längen erhältlich, sodass eine bequeme Montage an Standard-Montageplätzen problemlos möglich ist. Für den Einsatz mehrerer Leuchten an langen Werkbänken kann dank ihrer Kaskadierbarkeit der Montage- und Verdrahtungsaufwand reduziert werden. Mit ihren lichttechnischen und mechanischen Eigenschaften eignen sich unsere Arbeitsplatzleuchten besonders für Arbeits- und Montageplätze, für die Qualitätskontrolle sowie Labor- und Prüfarbeitsplätze.

## Our LED workplace luminaires

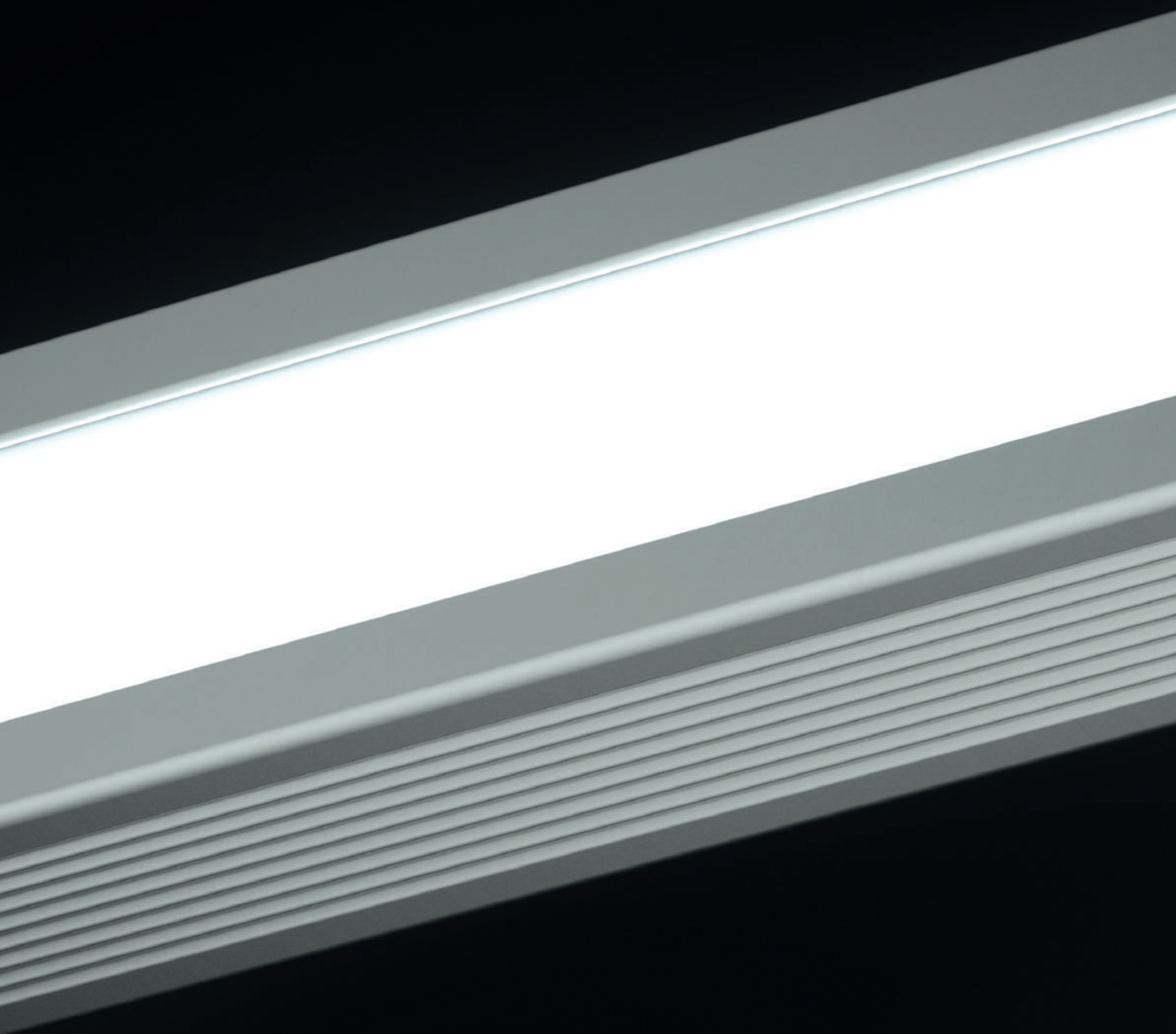
Often underestimated, the Glare Effect (GE) can be responsible for a negative psychological impact that leads to tiredness, poor wellbeing and reduced productivity, but thanks to our workplace luminaire's homogeneous, glare-free, flicker-free light and a CRI>80 you can now work tirelessly. Our workplace luminaires meet the UGR19 (Unified Glare Rating of 19 or less) with their prism cover and focuses their light where you need it, the workplace. In order to adjust the light to an individual's needs, each luminaire can be dimmed and the setting saved through the integrated memory system. Made from an extruded aluminium profile, our luminaires come equipped with integrated t-nuts, available in many different lengths, and with the possibility of cascading multiple luminaires, installation is sure to be quick and easy. Due to their mechanical and lighting properties, our workplace luminaires are ideal for workstations, quality control areas and laboratory environments.

# Inhalt

# Contents

—	<b>1. LED Aufbauleuchte APL</b>	
—	LED surface mounted luminaire APL	<b>4</b>
—		
—	<b>2. LED Aufbauleuchte APLN</b>	
—	LED surface mtd luminaire APLN	<b>8</b>
—		
—	<b>3. Anschluss und Verlängerungsleitungen</b>	
—	Connection and Extension cables	<b>13</b>
—		
—	<b>4. Netzteile</b>	
—	Power supply units	<b>14</b>
—		
—	<b>5. Vertriebsorganisation</b>	
—	Sales organization	<b>15</b>
—	5.1 Vertrieb Deutschland	
—	German sales	16
—	5.2 Vertrieb international	
—	International sales	17

LED Aufbauleuchte APL  
LED surface mounted luminaire APL





Mit der LED-Arbeitsplatzleuchte bieten wir erstmalig eine effiziente und zugleich ergonomische Leuchte mit Schutzart IP40 an. Denn an Montagearbeitsplätzen benötigen Sie, statt erhöhtem Spritzwasserschutz, ergonomisches Licht. Die mit lichtstreuenden Partikeln versetzte AcrylglasScheibe verhindert multiple Schatten und sorgt für ermüdungsfreies Arbeiten. Die Baureihe steht in unterschiedlichen Längen von 850 bis 3050mm zur Verfügung. Mit einer Lichtfarbe von 5.700K und einem M12-Stecker erreichen wir optimales Arbeitslicht und einen flexiblen Anschluss.

Diese Produktfamilie ist aus hochwertigem und eloxiertem Aluminiumprofil gearbeitet und verfügt über eine ESD-Schutzbeschaltung. Wie alle unsere LED-Leuchten. Die Lebensdauer der Leuchte hängt direkt vom Wärmemanagement innerhalb der Leuchte ab. Auch hier leistet das Aluminiumprofil seinen Beitrag. Für die Anwendung in trockenen Bereichen ist unsere Arbeitsplatzleuchte genau das Richtige. Nutzen Sie auch unsere großformatigen Varianten.

With the LED Workplace Luminaire we offer for the first time an efficient as well as ergonomic luminaire according to the protection type IP40. Instead of higher protection against splashing water, an ergonomic Light is needed at work places. The coverage is penetrated with diffuse particles which prevent multiple shadows and provides fatigue-free working. The range includes different lengths from 850 to 3050mm. We achieve optimal working light and flexible connection with a light colour of 5700K and M12 connectors.

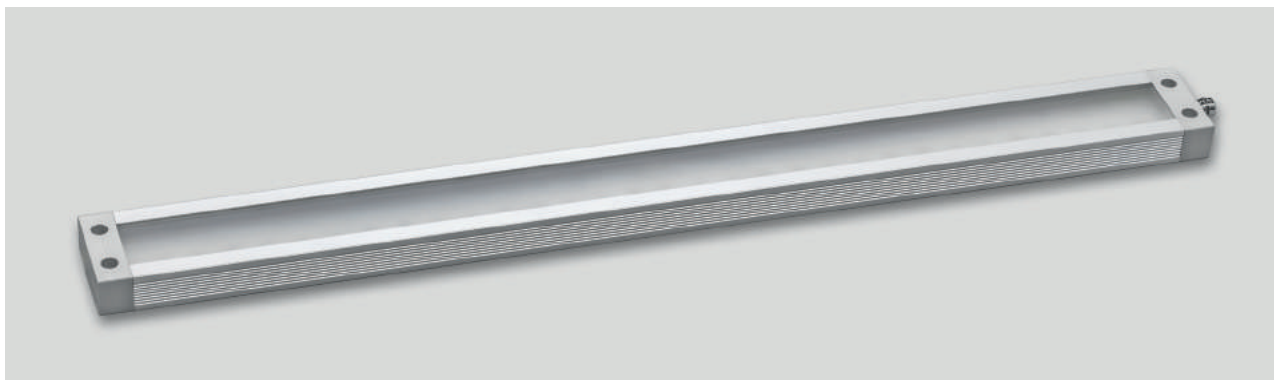
This product family is manufactured of high-quality anodized aluminium profiles and comes with an ESD-protection on board. As all of our LED luminaires. The durability of our luminaires relates directly to the heat management inside the luminaire. When operated within the rated ambient temperature, its durability is at least 60 000h. Our Workplace Luminaire is the right choice for application in dry areas.

Please take advantage of our large-sized version too.

# LED Aufbauleuchte APL

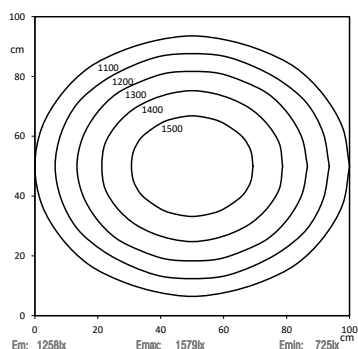
## LED surface mtd. luminiare APL

Flache LED Arbeitsplatzleuchte mit 24V Betriebsspannung  
Flat LED workplace luminaire with 24V operating voltage

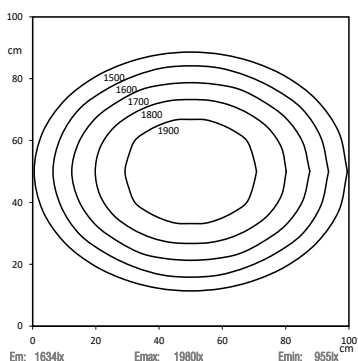


### Lichtverteilung | Light distribution

Lichtpunkthöhe | Light source height: 100cm  
LED APL, 800 mm

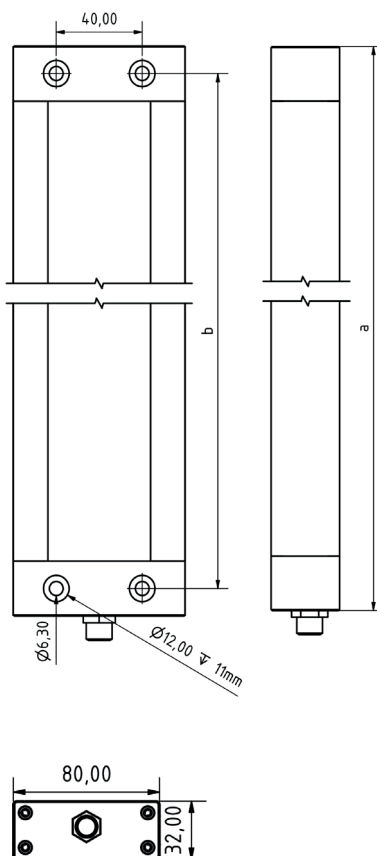


LED APL, 1000 mm



### Dimensionierung | Dimensions

Maximaler Schraubenkopfdurchmesser |  
Maximum screw head diameter:  $\varnothing$  12,0 mm



### Technische Daten | Technical data

Anschlusswert:	24V DC (-10%/+15%)
Connection value:	24V DC (-10%/+15%)
Anschluss	Steckverbinder M12
Connection type:	5pol. A codiert
	connector M12
	5pol. A coded
Gehäuse:	Aluminium eloxiert
Housing:	Anodised aluminium
Schutzart:	IP40
Protection rating:	IP40
Schutzklasse:	III
Protection class:	III
Abdeckung:	PMMA diffus
Cover:	PMMA diffuse
Farbtreu:	Ra / CRI $\geq$ 80
Colour rendering:	Ra / CRI $\geq$ 80
Lebensdauer:	min. 60 000h
Service life:	min. 60 000h
Max. Umgebungstemperatur:	-20°C / +45°C
Max. ambient temperature:	-20°C / +45°C
Belegung:	1 = DC (+) br   br
Pin assignment:	2 = Eco (DC+) ws   wh
	3 = DC (-) gn   gn
	4 = NC
	5 = NC

### Normen / Approbationen Standards / Approvals

DIN EN 55015 (EMV)  
DIN EN 61547 (EMV)  
DIN EN 60598-1  
DIN EN 62471



E-Mail

sales@sangel.com



Hotline

+49 521.911750

Nomenklatur Nomenclature	Katalognr. Catalogue no.	Länge Length	Anschluss Connection	Lichtfarbe Light temp.	Leistungsaufnahme Power consumption	Lichtstrom Luminous flux
-----------------------------	-----------------------------	-----------------	-------------------------	---------------------------	--	-----------------------------

### Starre Halterung | Static mounting

LED APL 300 PMMAAd-M12-57	15070117	a: 350mm b: 325mm	M12 Steckverbinder* M12 connector*	5.700K	15,4W	ca. 2412 lm
LED APL 400 PMMAAd-M12-57	15070118	a: 450mm b: 425mm	M12 Steckverbinder* M12 connector*	5.700K	24W	ca. 3216 lm
LED APL 600 PMMAAd-M12-57	15070119	a: 650mm b: 625mm	M12 Steckverbinder* M12 connector	5.700K	30,8W	ca. 4824 lm
LED APL 700 PMMAAd-M12-57	15070120	a: 750mm b: 725mm	M12 Steckverbinder* M12 connector*	5.700K	39,4W	ca. 5628 lm
LED APL 800 PMMAAd-M12-57	14020003	a: 850mm b: 825mm	M12 Steckverbinder* M12 connector*	5.700K	48W	ca. 6432 lm
LED APL 900 PMMAAd-M12-57	15070121	a: 950mm b: 925mm	M12 Steckverbinder* M12 connector*	5.700K	46,2W	ca. 7236 lm
LED APL 1000 PMMAAd-M12-57	14020037	a: 1050mm b: 1025mm	M12 Steckverbinder* M12 connector*	5.700K	54,8W	ca. 8040 lm
LED APL 1100 PMMAAd-M12-57	15070122	a: 1150mm b: 1125mm	M12 Steckverbinder* M12 connector*	5.700K	63,4W	ca. 8844 lm
LED APL 1200 PMMAAd-M12-57	14020004	a: 1250mm b: 1225mm	M12 Steckverbinder* M12 connector*	5.700K	72,0W	ca. 9648 lm
LED APL 1300 PMMAAd-M12-57	15070123	a: 1350mm b: 1325mm	M12 Steckverbinder* M12 connector*	5.700K	70,2W	ca. 10452 lm
LED APL 1400 PMMAAd-M12-57	15070124	a: 1450mm b: 1425mm	M12 Steckverbinder* M12 connector*	5.700K	78,8W	ca. 11256 lm
LED APL 1500 PMMAAd-M12-57	14020005	a: 1550mm b: 1525mm	M12 Steckverbinder* M12 connector	5.700K	87,4W	ca. 12060 lm

Hinweis: Weitere Längenvarianten zwischen 1600 und 3000mm auf Anfrage erhältlich. Nur mit 5m Kabel verfügbar.

Note: Additional lengths in between 1600 and 3000mm on request available. With 5m cable only.

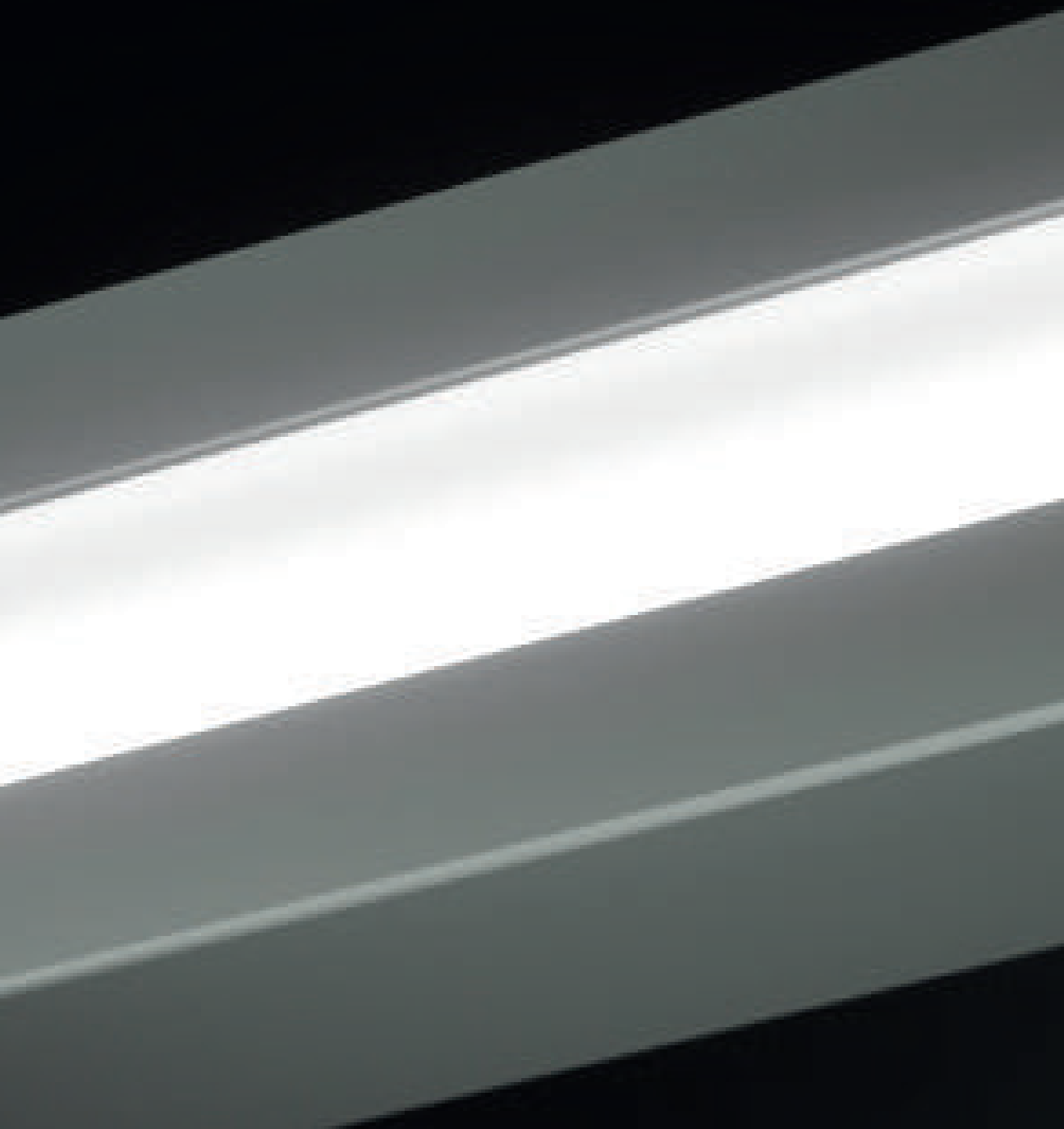
Hinweis: Varianten der Längen 300 bis 1500 sind auch mit 5m Kabel erhältlich.

Note: Lengths in between 300 and 1500mm are also available with 5m cable.

\*Die passenden Anschlussleitungen finden Sie auf Seite 13. | The corresponding connection cables can be found on page 13.

LED Aufbauleuchte APLN  
LED surface mtd luminaire APLN

NOW  
110V







Durch ihre lichtstreuende Abdeckung und mit einer Blendwirkung von UGR19 sorgt die APLN für ein äußerst homogenes und blendfreies Licht und unterstützt somit die Ergonomie am Arbeitsplatz. Mit 230 VAC kann die Leuchte bequem an Handarbeitsplätzen installiert werden und ist standardmäßig in drei verschiedenen Längen erhältlich. Mit der Schutzart IP40 ist sie gegen das Eindringen fester Fremdkörper  $\geq 1,0\text{mm}$  geschützt, sodass auch nach Jahren keine Staubablagerungen im Inneren der Leuchte das Licht negativ beeinflussen können.

Um die Lichtintensität an das Umgebungslicht anzupassen und um auf die verschiedenen Bedürfnisse der Mitarbeiter, wie zum Beispiel beim Schichtwechsel, eingehen zu können, ist die Leuchte stufenlos dimmbar. Der zuletzt gedimmte Zustand wird nach dem Ausschalten beim Wiedereinschalten durch eine Memory-Funktion wieder aufgenommen. Für den Einsatz mehrerer Leuchten ist die APLN standardmäßig durchschleifbar.

With a light-scattering cover and a dazzle effect of UGR19 the APLN provides a very homogeneous and glare-free light and leads to more ergonomics on workstations. With 230 VAC the luminaire can be installed on workstations easily and is available in three different lengths. Featuring IP40 ingress protection, it cannot be penetrated by foreign bodies of 1.0 mm or larger, which avoids dust formation inside the luminaire even after years of use.

For adjusting the light intensity to the ambient light and responding to operators needs, for example at shift changes, the light is stepless dimmable. With a memory button the latest light intensity will be continued after turning off when the light will be turned on again. For the use of several lights the APLN is cascable.

# LED Aufbauleuchte APLN

## LED surface mtd. luminaire APLN

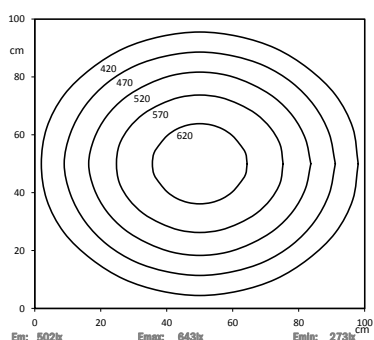
Flat LED workplace luminaire with 110-230V operating voltage  
Flache LED Arbeitsplatzleuchte mit 110-230V Betriebsspannung



### Lichtverteilung | Light distribution

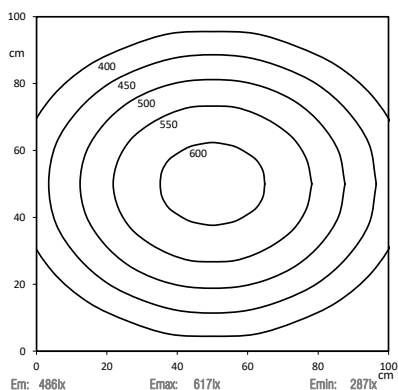
Lichtpunkthöhe | Light source height: 100cm

LED APLN, 400 mm



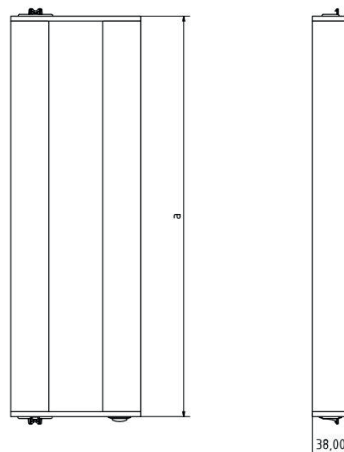
Lichtpunkthöhe | Light source height: 100cm

LED APLN, 800 mm



### Dimensionierung | Dimensions

Maximaler Schraubenkopfdurchmesser |  
Maximum screw head diameter:  $\varnothing$  12,0 mm



### Technische Daten | Technical data

Anschlusswert: Connection value:	110 oder 230V AC 110 or 230V AC
Anschluss: Connection type:	GST18 kaskadierbar GST18 cascadable
Gehäuse: Housing:	Aluminium eloxiert Anodised aluminium
Schutzart: Protection rating:	IP40 IP40
Schutzklasse: Protection class:	I I
Abdeckung: Cover:	PMMA diffus oder PMMA diamond prim PMMA diffuse or PMMA diamond prism
Farbtreue: Colour rendering:	Ra / CRI $\geq$ 80 Ra / CRI $\geq$ 80
Lebensdauer: Service life:	min. 60 000h min. 60 000h
Max. Umgebungstemperatur: Max. ambient temperature:	-20°C / +45°C -20°C / +45°C
Blendwirkung: Dazzle effect:	UGR19 UGR19

### Normen / Approbationen Standards / Approvals

DIN EN 55015 (EMV)  
DIN EN 61547 (EMV)  
DIN EN 60598-1  
DIN EN 62471



**E-Mail**  
[sales@sangel.com](mailto:sales@sangel.com)



**Hotline**  
**+49 521.911750**

Nomenklatur Nomenclature	Katalognr. Catalogue no.	Länge Length	Anschluss Connection type	Lichtstrom Luminous flux	Leistungsaufnahme Power consumption	Lichtfarbeww Light temp

Mit integriertem Schalter für das an/aus dimmen | with integrated switch for on / off dimming

Mit PMMA diffus | with PMMA diffuse

LED APLN 400 PMMA <sub>d</sub> -GST18-57	15070994	a: 416	GST18	ca. 2914 lm	25W	5.700K
LED APLN 800 PMMA <sub>d</sub> -GST18-57	15070995	a: 816	GST18	ca. 5828 lm	50W	5.700K
LED APLN 1200 PMMA <sub>d</sub> -GST18-57	15071015	a: 1216	GST18	ca. 8742 lm	75W	5.700K

Mit PMMA diamond prism, UGR19 | with PMMA diamond prism, UGR19

LED APLN 400 PMMA <sub>p</sub> -GST18-57	15071031	a: 416	GST18	ca. 2914 lm	25W	5.700K
LED APLN 800 PMMA <sub>p</sub> -GST18-57	15071032	a: 816	GST18	ca. 5828 lm	50W	5.700K
LED APLN 1200 PMMA <sub>p</sub> -GST18-57	15071033	a: 1216	GST18	ca. 8742 lm	75W	5.700K

Mit Anschluss für externe Dimmbox | with connection for external dimming box

Mit PMMA diffus | with PMMA diffuse

LED APLN 400 PMMA <sub>d</sub> -GST18-EXD-57	15071034	a: 416	GST18	ca. 2914 lm	25W	5.700K
LED APLN 800 PMMA <sub>d</sub> -GST18-EXD-57	15071035	a: 816	GST18	ca. 5828 lm	50W	5.700K
LED APLN 1200 PMMA <sub>d</sub> -GST18-EXD-57	15071036	a: 1216	GST18	ca. 8742 lm	75W	5.700K


Mit PMMA diamond prism, UGR19 | with PMMA diamond prism, UGR19

LED APLN 400 PMMA <sub>p</sub> -GST18-EXD-57	15071037	a: 416	GST18	ca. 2914 lm	25W	5.700K
LED APLN 800 PMMA <sub>p</sub> -GST18-EXD-57	15071038	a: 816	GST18	ca. 5828 lm	50W	5.700K
LED APLN 1200 PMMA <sub>p</sub> -GST18-EXD-57	15071039	a: 1216	GST18	ca. 8742 lm	75W	5.700K




\*Die passende Dimmbox finden Sie auf Seite 12. | The corresponding dimmbox can be found on page 12.

# Zubehör LED Aufbauleuchte APLN Equipment LED workplace luminaire APLN


## Anschlussleitung | connection cable

Nomenklatur Nomenclature	Katalognr. Catalogue no.	Leitungslänge in m Cable length in m	Polzahl Pole number	Typ Type
GST/Schuko-Ltg. 3p BU/ST 3x1,5 bk 2m	15071021	2	3	
GST/Schuko-Ltg. 3p BU/ST 3x1,5 bk 3m	15071022	3	3	
GST/Schuko-Ltg. 3p BU/ST 3x1,5 bk 4m	15071023	4	3	

## Befestigungszubehör | mounting equipment

Nomenklatur Nomenclature	LED APLN Set 1	LED APLN Set 2	LED APLN Set 3
Katalognr. Catalogue no.	15071044	15071045	15071046
Typ Type			

## Dimmbox | Dimmbox

Nomenklatur Nomenclature	Katalognr. Catalogue no.	Leitungslänge in m Cable length in m	Polzahl Pole number	Typ Type
LED APLN Dimmbox	15071043	3m	2	

Hinweis: Die externe Dimmbox ist nur für die Arbeitsplatzleuchten mit Anschlüssen für die externe Dimmbox kompatibel.  
Note: The external dimming box is only compatible with workplace luminaires with connections for the external dimming box.

Weitere Längen und Leitungsaufbauten auf Anfrage. | Different lengths and cable designs available on request.

# LED Zubehör

## LED Equipment

### Anschlussleitungen | Connection cables

#### M8x1 Anschlussleitungen | M8x1 connection cables

Nomenklatur Nomenclature	Katalognr. Catalogue no.	Leitungslänge in m Cable length in m	Polzahl Pole number	Typ Type
-----------------------------	-----------------------------	---	------------------------	-------------

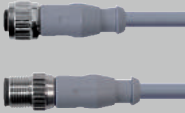
#### Li9Y11Y, PUR, schwarz; 0,25mm<sup>2</sup> | Li9Y11Y, PUR, black; 0,25mm<sup>2</sup>

M8-Ltg 4p BU/OE A-cod 4x0,25 PUR 5m	12070015	5	4	
M8-Ltg 4p BU/OE A-cod 4x0,25 PUR 10m	12070016	10	4	
M8-Ltg 5p BU/OE B-cod 5x0,25 PUR 5m	15070834	5	5	
M8-Ltg 5p BU/OE B-cod 5x0,25 PUR 10m	15070835	10	5	
M8-Ltg 4p BU/ST A-cod 4x0,25 PUR 0,3m	12070269	0,3	4	
M8-Ltg 4p BU/ST A-cod 4x0,25 PUR 0,6m	12070270	0,6	4	
M8-Ltg 4p BU/ST A-cod 4x0,25 PUR 1,5m	12070271	1,5	4	
M8-Ltg 4p BU/ST A-cod 4x0,25 PUR 3m	12070272	3	4	
M8-Ltg 5p BU/ST B-cod 5x0,25 PUR 0,3m	15070836	0,3	5	
M8-Ltg 5p BU/ST B-cod 5x0,25 PUR 0,6m	15070837	0,6	5	
M8-Ltg 5p BU/ST B-cod 5x0,25 PUR 1,5m	15070838	1,5	5	

#### M12x1 Anschlussleitungen | M12x1 connection cables

Nomenklatur Nomenclature	Katalognr. Catalogue no.	Leitungslänge in m Cable length in m	Polzahl Pole number	Typ Type
-----------------------------	-----------------------------	---	------------------------	-------------

#### LiYY, PUR, schwarz; 0,34mm<sup>2</sup> | LiYY, PUR, black; 0,34mm<sup>2</sup>


M12-Ltg 5p BU/OE A-cod 5x0,34 PUR 2m	15070952	2	5	
M12-Ltg 5p BU/OE A-cod 5x0,34 PUR 3m	15070953	3	5	
M12-Ltg 5p BU/OE A-cod 5x0,34 PUR 5m	15070954	5	5	
M12-Ltg 5p BU/OE A-cod 5x0,34 PUR 10m	15070955	10	5	

Weitere Längen und Leitungsaufbauten auf Anfrage. | Different lengths and cable designs available on request.

Technische Änderungen vorbehalten.  
Subject to technical changes.

# Verlängerungsleitungen Extension cables

## Verlängerungsleitungen | Extension lines

Nomenklatur Nomenclature	Katalognr. Catalogue no.	Leitungslänge in m Cable length in m	Polzahl Pole number	Typ Type
GST-Ltg. 3p BU/ST 3x1,5 bk 1,0m	15071028	1	3	
GST-Ltg. 3p BU/ST 3x1,5 bk 2,0m	15071029	2	3	
GST-Ltg. 3p BU/ST 3x1,5 bk 4,0m	15071030	4	3	

Weitere Längen und Leitungsaufbauten auf Anfrage. | Different lengths and cable designs available on request.


Technische Änderungen vorbehalten.  
Subject to technical changes.



# Hutschienennetzteile

## Power Supply Units

### Hutschienennetzteile | Power Adapter

Nomenklatur Nomenclature	Katalognr. Catalogue no.	Ausgangsennspannung Output nominal voltage	Leistung Power	Eingangsspannung Input voltage range	Typ Type
Netzteil LED HDR-15-24	15071016	24 V AC	15 Watt	85 - 264 V AC	
Netzteil LED HDR-30-24	15071017	24 V AC	30 Watt	85 - 264 V AC	
Netzteil LED HDR-60-24	15071018	24 V AC	60 Watt	85 - 264 V AC	
Netzteil LED HDR-100-24	15071019	24 V AC	100 Watt	85 - 264 V AC	
Netzteil LED HDR-150-24	15071020	24 V AC	150 Watt	85 - 264 V AC	

Technische Änderungen vorbehalten.  
Subject to technical changes.

# Vertriebsorganisation / Sales organization





# Vertrieb Deutschland / German Sales

## Direktkontakt

---

### Postleitzahlen - Gebiet

**01-10, 12-34, 37-39, 48-49, 59, 99**

Alexander Sangel  
SANGEL® Systemtechnik GmbH  
Bechterdisser Straße 67  
D-33719 Bielefeld  
Fon +49 (0)521 91175-67  
Fax +49 (0)521 91175-75  
a.sangel@sangel.com  
www.sangel.com

### Postleitzahlen - Gebiet

**35-36, 40-47, 50-58, 60-61, 63-69**

Markus Rilka  
SANGEL® Systemtechnik GmbH  
Bechterdisser Straße 67  
D-33719 Bielefeld  
Fon +49 (0)521 91175-13  
Fax +49 (0)521 91175-75  
m.rilka@sangel.com  
www.sangel.com

### Postleitzahlen - Gebiet

**70-79, 88-89**

Johannes Wiens  
SANGEL® Systemtechnik GmbH  
Bechterdisser Straße 67  
D-33719 Bielefeld  
Fon +49 521 91175-27  
Fax +49 521 91175-75  
j.wiens@sangel.com  
www.sangel.com

---

### Postleitzahlen - Gebiet

**80-87, 90-98**

Christian Gladis  
SANGEL® Systemtechnik GmbH  
Bechterdisser Straße 67  
D-33719 Bielefeld  
Fon +49 (0)521 91175-68  
Fax +49 (0)521 91175-75  
c.gladis@sangel.com  
www.sangel.com

## Distributoren

---

### ghv Vertriebs-GmbH

Am Schammacher Feld 47  
D-85567 Grafing b. München  
Fon: + 49 80 92 81 89 0  
Fax: + 49 80 92 81 89 99  
info@ghv.de

### EVG Elektro-Vertriebs-Gesellschaft Martens GmbH & Co. KG

Trompeterallee 244-246,  
D-41189 Mönchengladbach  
Fon: +49 2166 5508-0,  
Fax: +49 2166 5508-90  
info@evg.de

### Dressel EGU Elektrogroßhandlungs GmbH & Co.KG

Hannöversche Str. 26  
D-44143 Dortmund  
Fon: +49 231 83808-0  
Fax: +49 231 83808-380  
info@dressel-egu.de

# Vertrieb international / International Sales

## Asien / Asia

### **China / China**

ilerda electric Co.Ltd.  
Mr. Dawson Zhao  
No.751,Lane 1588,  
Mingzhong Rd.Songjiang District  
201612 Shanghai China  
Fon +86 021 5433 7015  
Fax +86 5433 7016  
Mob +86 158 2100 2546

### **Thailand / Thailand**

Helukabel (Thailand) Co., Ltd.  
Mr. Prapan Angsuthasawit  
73/4 Moo 1 Bangkruay-Sainoi Rd.  
11140 Nonthaburi, Thailand  
Fon +66 66 29273570-3  
Fax +66 66 29273574-5  
sales@helukabel.co.th

## Europa / Europe

### **Belgien / Belgium**

Digitron Industrial Systems  
Mr. Giovanni Smet  
Pulsebaan 48/5  
BEL-2242 Zandhoven  
Fon +32 3 464 10 15  
Fax +32 3 484 63 23  
info@digitron.be

### **Bosnien Herzegowina /**

**Bosnia Herzegovina**  
Tipteh d.o.o. Sarajevo  
Mrs. Maja Radovanovi  
Ramiza Salcina 246  
BIH-71000 Sarajevo  
Fon + 387 33 452427  
Fax + 387 33 452427  
info@tipteh.ba

### **Bulgarien / Bulgaria**

Akhnaton Ltd  
Mr. Spaz Yakmadzhiev  
4, Andrey Lyapchev Boul.  
BG-1756 Sofia  
Fon + 359 2 817600  
Fax + 359 2 81769-99  
office@akhnaton.biz

### **Dänemark / Denmark**

SANGEL® Systemtechnik GmbH  
Mr. Alexander Sangel  
Bechterdisser Straße 67  
D-33719 Bielefeld  
+49 521 91175-0  
+49 521 91175-75  
info@sangel.com

### **England / England**

Scattergood & Johnson Ltd  
Mr. John Websdale  
Lowfields Rd  
Leeds LS12 6ET  
Vereinigtes Königreich  
Fon +44 113 243

### **Estland / Estonia**

OEM Finland OY  
Mr. Joonas Hänninen  
Fiskarsinkatu 3,PL 9  
FIN-20101 Turku, Finland  
Fon +358 207 499-499  
Fax +358 207 499-456  
info@oem.fi

### **Finnland / Finland**

OEM Finland OY  
Mr. Joonas Hänninen  
Fiskarsinkatu 3,PL 9  
FIN-20101 Turku, Finland  
Fon +358 207 499-499  
Fax +358 207 499-456  
info@oem.fi

### **Frankreich / France**

HVS SYSTEM  
Mr. Christophe Piotin  
2, rue René Laennec  
F-51500 Taissy  
Fon + 33 326824929  
Fax + 33 326020088  
hvssystem@hvssystem.com

### **Irland / Ireland**

atc Industrial Automation  
Mr. Cathal Maguire  
ATC House, Broomhill Drive, Tallaght,  
Dublin 24, Ireland  
+ 353 1 467 8301  
+ 353 1 452 0887  
sales@atc.ie



# Vertrieb international / International Sales

## **Italien / Italy**

Telestar S.r.l.  
Mr. Massimiliano Zanini  
Via Novara, 35 – S.S.229 Km18  
I-28010 Vaprio D´Agogna(NO)  
Fon +39 0321 966 768  
Fax +39 0321 966 281  
telestar@telestar.it

## **Kroatien / Croatia**

Tipteh Zagreb d.o.o.  
Mr. Dražen Petrove ki  
Ratarska 35  
HRV-10000 Zagreb  
Fon +385 1 3141 550  
Fax +385 (0)1 314 1551  
tipteh@tipteh.hr

## **Lettland / Latvia**

OEM Finland OY  
Mr. Joonas Hänninen  
Fiskarsinkatu 3,PL 9  
FIN-20101 Turku, Finnland  
Fon +358 207 499-499  
Fax +358 207 499-456  
info@oem.fi

## **Liechtenstein / Liechtenstein**

Satomec AG  
Mr. Marcel Bucher  
Hinterbergstrasse 11  
CH-6330 Cham  
Fon +41 41 74817-77  
Fax +41 41 74817-55  
info@satomec.ch

## **Litauen / Lithuania**

OEM Finland OY  
Mr. Joonas Hänninen  
Fiskarsinkatu 3,PL 9  
FIN-20101 Turku, Finnland  
Fon +358 207 499-499  
Fax +358 207 499-456  
info@oem.fi

## **Luxemburg / Luxembourg**

Digitron Industrial Systems  
Mr. Giovanni Smet  
Pulsebaan 48/5  
BEL-2242 Zandhoven  
Fon +32 3 464 10 15  
Fax +32 3 484 63 23  
info@digitron.be

## **Mazedonien / Macedonia**

Tipteh d.o.o. Skopje  
Mr. Aleksandar Nikoli  
Partizanski Odredi 80, Lokal 5  
MKD-1000 Skopje  
Fon +389 2 31 74 197  
Fax +389 2 31 74 197  
tipteh@on.net.mk

## **Niederlande / Netherlands**

Vierpool B.V.  
Mr. John Bon  
Industrieweg 2  
P.O. Box 1501  
3600 BM Maarssen  
Fon +31 346 594523  
Fax +31 346 574055  
info@vierpool.nl

## **Norwegen / Norway**

OEM Automatic AS  
Mr. Svein Erik Eliassen  
Bjørnstjerne Bjørnsons gate 110  
NOR-3044 Drammen  
Fon +47 32 21 05 05  
post@oem.no

## **Österreich / Austria**

GEVA Elektronik-Handelsgesellschaft  
mbH  
Mr. Thomas Wallner  
Wiener Straße 89  
A-2500 Baden  
Fon +43 2252 85552  
Fax +43 2252 85552-90  
Mobil +49 151 57929888  
office@geva.at

## **Polen / Poland**

OEM Automatic Sp. z.o.o.  
Mr. Emilian Dudek  
ul. Dzialkowa 121 A  
PL-02-234 Warszawa  
Fon +48 22 863 27 22  
Fax +48 22 863 27 24  
info@pl.oem.se

## **Rumänien / Romania**

BIBUS SES srl.  
Mr. Rodica Puscau  
134/1 Calea Lugojului  
307200 GHIRODA, TIMIS  
Fon: +40 256 200 500  
Fax: +40 256 220 666  
office@bibus.ro

## **Schweden / Sweden**

OEM Automatic AB  
Mr. Victor Pettersson  
Dalagaten 4  
573 28 Tranås  
Fon +75-242 41 00  
Fax +75-242 41 19  
info@oemautomatic.se

## **Schweiz / Switzerland**

Satomec AG  
Mr. Marcel Bucher  
Hinterbergstrasse 11  
CH-6330 Cham  
Fon +41 41 74817-77  
Fax +41 41 74817-55  
info@satomec.ch

## **Serbien / Serbia**

Tipteh d.o.o. Beograd  
Mr. Damir Ve erka  
Ulica Moše Pijade 17A  
SRB-11224 Vrcin, Beograd  
Fon +381 11 2892250  
Fax +381 11 3018327  
prodaja@tipteh.rs

# Vertrieb international / International Sales

## **Slowakei / Slovakia**

OEM Automatic, s.r.o.  
Mr. Daniel Popik  
Bratislavská 8356  
SVK-917 01 Trnava  
Fon +421 332 400 160  
info@oem-automatic.sk

## **Slowenien / Slovenia**

Tipteh, d.o.o.  
Mr. Robert Urankar  
Ulica Ivana Roba 23  
SLO-1000 Ljubljana  
Fon +386 1 20051-50  
Fax +386 1 20051-51  
info@tipteh.si

## **Spanien / Spain**

Regulació, Tècnica I Control, S.A  
Josep del Valle Ferrer  
+34 935702644  
P.I. Can Magarola - C/Congost,14  
08100 - Mollet del Vallès  
BARCELONA (Spain)  
rtc@grupcarol.com

## **Tschechien / Czech Republic**

OEM Automatic, spol. s.r.o.  
Mr. Zbynek Horka  
Pražská 239  
250 66 Zdiby  
Fon +420 241 484 940  
info@oem-automatic.cz

## **Ungarn / Hungary**

OEM Automatic Kft.  
Mr. Tamas Ale  
Gyár u. 2  
HUN-2040 Ungarn  
Fon +36 23 880 895  
Fax +36 23 880 897  
info@oemautomatic.hu

## **Nordamerika / North America**

### **Kanada (Quebec) / Canada (Quebec)**

Proax Technologies LTD. – Laval  
Mr. Pascal Poitras  
3505 John-Pratt Street  
Laval (QC) H7P 0C9  
Fon 450 902-5900  
Fax 1 844 829-3324  
info@proax.ca

### **Kanada (Ontario) / Canada (Ontario)**

Proax Technologies LTD. – Oakville  
Mr. Paul Borges  
2552 Bristol Circle  
Oakville (ON) L6H 5S1  
Fon 905 829-2006  
Fax 1 844 829-3324  
oakville@proax.ca

